

—1976年創刊—
 “家にあるのがあたりまえ”そんな新聞です



行徳新聞
 Gyo-toku

— 媒体資料 —



株式会社 **明光企画**

■ 広告サイズ・掲載料金一覧※税別

サイズ		1回利用	3回利用	6回利用	12回利用	初回のみ
縦×横(mm)		掲載料				制作代
1段1/4	31×56	24,000円	22,000円	21,000円	20,000円	5,000円
1段1/2	31×116	40,000円	36,000円	34,000円	32,000円	7,000円
1段通し	31×240	60,000円	54,000円	51,000円	48,000円	10,000円
2段1/4	65×56	40,000円	36,000円	34,000円	32,000円	7,000円
2段1/2	65×116	60,000円	54,000円	51,000円	48,000円	10,000円
2段通し	65×240	110,000円	99,000円	94,000円	88,000円	15,000円
3段1/4	100×56	48,000円	44,000円	41,000円	39,000円	10,000円
3段1/2	100×116	80,000円	72,000円	68,000円	64,000円	15,000円
3段通し	100×240	150,000円	135,000円	128,000円	120,000円	18,000円
4段1/4	135×56	60,000円	54,000円	51,000円	48,000円	10,000円
4段1/2	135×116	110,000円	99,000円	94,000円	88,000円	15,000円
4段通し	135×240	180,000円	162,000円	153,000円	144,000円	20,000円
5段1/2	170×116	120,000円	108,000円	102,000円	96,000円	15,000円
5段通し	170×240	230,000円	207,000円	196,000円	184,000円	20,000円
6段1/2	204×116	150,000円	135,000円	128,000円	120,000円	18,000円
6段通し	204×240	250,000円	225,000円	213,000円	200,000円	30,000円
7段通し	238×240	260,000円	234,000円	221,000円	208,000円	30,000円
8段通し	278×240	270,000円	243,000円	230,000円	216,000円	30,000円
11段通し	378×240	300,000円	270,000円	255,000円	240,000円	30,000円

- 完版データを入力いただける場合は、制作料は発生いたしません。
- 面指定は指定面により頂戴します。(1面指定→3割増し 最終面指定→2割増し その他面指定→1割増し)※位置指定はお受けできません。
- 初回お取引は前金制となります。2回目のご利用から請求書払いが可能となります。
- 期日までにお支払いがない場合、掲載をキャンセルさせていただきます。

■ 求人広告 掲載料金一覧※税別

サイズ		1回利用	3回利用	6回利用	12回利用	初回のみ
縦×横(mm)		掲載料				制作代
1段1/4	31×56	16,000円	14,000円	14,000円	13,000円	4,000円
2段1/4	65×56	28,000円	25,000円	24,000円	22,000円	5,000円
2段1/2	65×116	50,000円	45,000円	43,000円	40,000円	6,000円
2段通し	65×240	95,000円	86,000円	81,000円	76,000円	8,000円
3段1/2	100×116	73,000円	66,000円	62,000円	58,000円	8,000円
3段通し	100×240	138,000円	124,000円	117,000円	110,000円	9,000円
4段1/2	135×116	95,000円	86,000円	81,000円	76,000円	8,000円
4段通し	135×240	180,000円	162,000円	153,000円	148,000円	10,000円
6段通し	204×240	250,000円	225,000円	213,000円	200,000円	15,000円
11段通し	378×240	300,000円	270,000円	255,000円	240,000円	30,000円

- 行数広告は1行(13文字)につき、1,000円です。
- 完版データを入力いただける場合は、制作料は発生いたしません。
- 初回お取引は前金制となります。2回目のご利用から請求書払いが可能となります。
- 期日までにお支払いがない場合、掲載をキャンセルさせていただきます。
- 割引は、6月1日から翌5月31日までのご利用累計回数によってお値引きさせていただきます。

新規ご利用のお客様……ご利用回数が規定数に達し次第、割引価格となります。
 ご利用歴のあるお客様……昨年度のご利用実績をもとに割引させていただきます。
 規定数未済の場合は、規定数に達し次第割引価格となります。

■ 広告お申し込みスケジュール

- 記事形式広告につきましては、内容によってスケジュールが違ってきますのでお問い合わせ下さい。
- カラー広告の場合、1日入稿が早くなります。
- 祝日などの場合スケジュールは前倒しとなります。

申込締切 / 9日前 (水曜)

原稿入稿 / 8日前 (データ入稿の場合7日前)

校了 / 3日前 (火曜午前中)

毎週金曜日発行

配布エリア



行徳新聞
 【創刊】1976年4月
 【発行部数】64,400部(R4.6現在)
 【配布エリア】千葉県市川市
 行徳中心

浦安新聞
 【創刊】1977年2月
 【発行部数】59,900部(R5.9現在)
 【配布エリア】千葉県浦安市中心

葛西新聞
 【創刊】1995年9月
 【発行部数】60,300部(R4.6現在)
 【配布エリア】東京都江戸川区
 葛西中心

いちかわ新聞
 【創刊】2002年11月
 【発行部数】49,460部(R4.6現在)
 【配布エリア】千葉県市川市
 八幡・市川中心

チラシ折り込みも承ります

行徳、浦安、葛西、市川地域で229,370部
 弊社発行のフリーペーパーに折り込みます！日刊紙を購読しない方々にも生きた情報をお届けできます。

1世帯1部の配布だからムダがありません
 弊社ポスティングは各世帯に1部ずつなので、ムダがありません。

エリアも部数も細かく選べます
 「〇〇町△△丁目だけに1000枚」そんな折り込みができます。ピンポイントだから効果的。

一戸建てだけに配布することもできます
 5F以上マンションだけ、マンション名を指定して配布するなど、商圏に合わせたムダのない配布ができます。

週末の告知に最適です
 明光企画のフリーペーパーはすべて毎週金曜日の配布。週末の告知にはぴったりです。

丁寧に確実にお届けします
 明光企画のポスティングスタッフは約450名。それぞれに配布終了報告を義務づけています。

住んでいるスタッフが配ります
 お届けするメディアスタッフもこの街で暮らす生活者。同じスタッフが毎回同じ地域を配布します。愛着度が丁寧な配布につながります。

配布可能枚数 (R5.9現在)

- 行徳新聞/64,400部
- 浦安新聞/56,430部
- 葛西新聞/58,570部
- いちかわ新聞/48,760部

■ 折り込み料金 ※税別 基本折り込み料金

部数	A4以下	B4	A3/B3
1万部未満	4.0円	4.5円	6.5円
5万部未満	3.8円	4.3円	6.3円
5万部以上	3.5円	4.0円	6.0円

外出し指定配布料金

部数	A4以下	B4	A3/B3
1万部未満	4.5円	5.0円	7.0円
5万部未満	4.3円	4.8円	6.8円
5万部以上	4.0円	4.5円	6.5円

選別配布

戸建て指定	5F以上マンション・4F以下集合住宅指定
+3円	+2円

- 配布は1,000枚から10枚単位で承ります。
- チラシ配布部数表／お申込み書とエリアマップはホームページをご覧ください。
明光企画ホームページ <http://www.meiko-kikaku.co.jp/>
チラシ配布部数表／お申込み書とエリアマップ <http://www.meiko-kikaku.co.jp/posting.html>
- 他サイズ、定形外の配布物は別途お見積りさせていただきます。
- A3以上は折った状態で納品をお願いいたします。
- 割引は、6月1日から翌年5月31日までの累計配布部数によってお値引きさせていただきます。新規ご利用のお客様……配布部数が規定数に達し次第、割引価格となります。ご利用歴のあるお客様……昨年度の配布実績をもとに割引させていただきます。規定数未満の場合は、規定数に達し次第割引価格となります。

■ お申し込み・搬入スケジュール (祝日の場合は繰り上がります)

- **行徳・浦安・葛西新聞**
→ 配布週月曜日の午前中までにお申し込み＆弊社へ搬入
- **いちかわ新聞**
→ 配布前週金曜日の10:00までにお申し込み＆弊社へ搬入

行徳はこんな街！

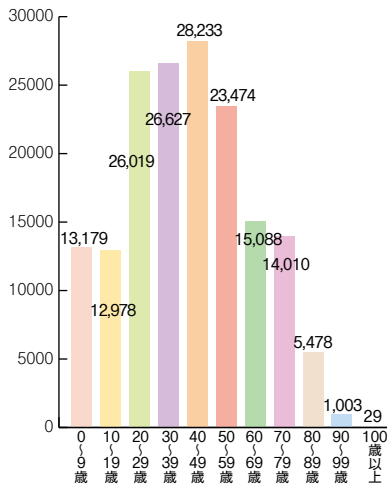
大手町、日本橋まで30分のこのエリアは、全国から引っ越してきた20代～40代の若いファミリー世帯が多く住む街。転入・転出も多くあり、住む人が入れかわる活気のある街でもあります。



▲行徳駅前南中央商店街

●行徳エリアの人口構成 20代～40代が半分を占める若い街

年代別人口(2022.3.31現在 市川市役所調べ)



	男	女
0～9歳	6,764人	6,415人
10～19歳	6,613人	6,365人
20～29歳	13,592人	12,427人
30～39歳	14,298人	12,329人
40～49歳	15,286人	12,947人
50～59歳	12,811人	10,663人
60～69歳	7,745人	7,343人
70～79歳	6,763人	7,247人
80～89歳	2,212人	3,266人
90～99歳	232人	771人
100歳以上	2人	27人
合計	86,318人	79,800人

＜合計＞166,118人

(2021.3.31現在 市川市役所調べ)

行徳新聞読者プロフィール

20代～30代の子育てママ

新しい街、妙典エリアは子育てファミリーが多く住み、ママたちから寄せられる声を参考に紙面づくりを考えています。

団塊世代も読んでます

埋め立てが始まった頃のマンション・戸建てに移り住んだ団塊世代が多く、街づくりの中心メンバーです。

小学生の頃から読んでました

小さな頃から、毎週家に届く行徳新聞への信頼度は抜群です。

行徳新聞はこんな新聞



▲医療特集(4月・9月)

MAP付で近所の病院がわかりやすい！
保存性の高い紙面

その他、おでかけ特集・カルチャー特集など
様々な企画特集を実施。

その他の媒体 行徳カタログ

街の便利な電話ガイド&情報ガイド。「一家に一冊、事務所に一冊」と利用されています。

- [本誌体裁] A5判
- [創刊] 1979年7月
- [発行日] 毎年6月25日予定
- [定価] 880円
- [取扱店] 千葉県市川市行徳を中心とした書店、コンビニエンスストア



地域情報ポータル「ベイちばinfo」

●地域情報サイト「ベイちば info」

行徳新聞・浦安新聞・葛西新聞・いちかわ新聞が運営する月間最大20万PV(閲覧数)の地域情報サイト



●ベイちば info 公式 LINE・Instagram

公式 LINE で LINE 会員に最新号のお知らせ等をプッシュ配信。
Instagram も随時情報更新中



Web・LINE・Instagramを活用したPRもご提案いたします！